

3. 使徒们发现他们需要把部分工作交托给人。让他们能够做他们真正需要做的。因此，他们便建立了一种在今日被称为执事的事工的前身。
读使徒6:1-7.

基于上述例子，盛港教会能有效的好好牧养会众，这便可避免出现只有牧师照顾每个人的情况。避免出现会众没人关怀的现象的唯一途径，就是把牧养关怀的责任分布越广越好。教会已正式成立执委事工，由Larry Eio弟兄任主席，Richard Fan弟兄任副主席，Stanley Koh任副主席（受训），来确保盛港教会有全备的各种恩赐，可有效运作。这事工将是个载体处理训练，发展，栽培年轻的领导层。这执委事工能有效的避免教牧事工和全职事工的工作中的不足之处。全体主要领导曾将被授予责任来亲自牧养他们各自事工的成员。

此执委事工与各事工的主要带领人的详细机构表图经已登载在今日的周讯上。

让我们引用Judson Cornwall的话来总结，“很多教会犹如一个足球操作，十一位精疲力竭的球员在踢，而观众在观众席上尽情欢呼（有时也批评），但教会成员却力不从心。”

这是我乐意的
郭金儀牧师

我们的奉献

玛拉基书3:10: “万军之耶和华说，你们要将当纳的十分之一，全然送入仓库，使我家有粮，以此试试我，是否为你们敞开天上的窗户，倾福与你们，甚至无处可容。”

二月份奉献 : \$12,240.40
上个星期截至三月十五日〇九年 : \$11,675.42
建堂费 : \$27,130.00

若您使用支票，请填写
“Church of Sengkang Ltd”。

来临事项:

耶稣受难节聚会

日期: 四月十日, 二〇〇九年
时间: 早上10.30至中午12.30

信息: 来吧! 看是谁钉死耶稣?

客席讲员: Ronilo Jun Astillero Dolino牧师

Ronilo牧师在2000 -2007四月, 在West Baguio浸信教会任堂会牧师。

他的异象是在菲律宾通过AEF-P事工来成立一间训练禾场工人, 牧师, 成办教会者, 传道人。

他拥有M.A.I.E. - Missiology (Trainer degree)

请带朋友来参与这个受难节聚会!



六百号榜鹅十七道,
滨海乡村俱乐部,
滨海景二楼,
新加坡邮区八二九七三四

电话: 6387 6612 / 9646 0704 / 9771 0250

网站: www.cosk.sg



盛港教会

蒙神呼召成为一个被圣灵充满
和引导成为受欢迎和祷告的团体

星期日周讯

二〇〇九年三月廿二日

主日聚会时间: 早上10.30至中午12.30分

教牧关怀藉执委们

发挥功效的事工

“我宁原让十个人做,
而不是做十个人的工作” D.L. 慕迪

自从教会开始后, 我们的会众最常提出的事项之一是由我负责的个人教牧关怀, 因为我是教会的牧师。

这让我思考两个问题:

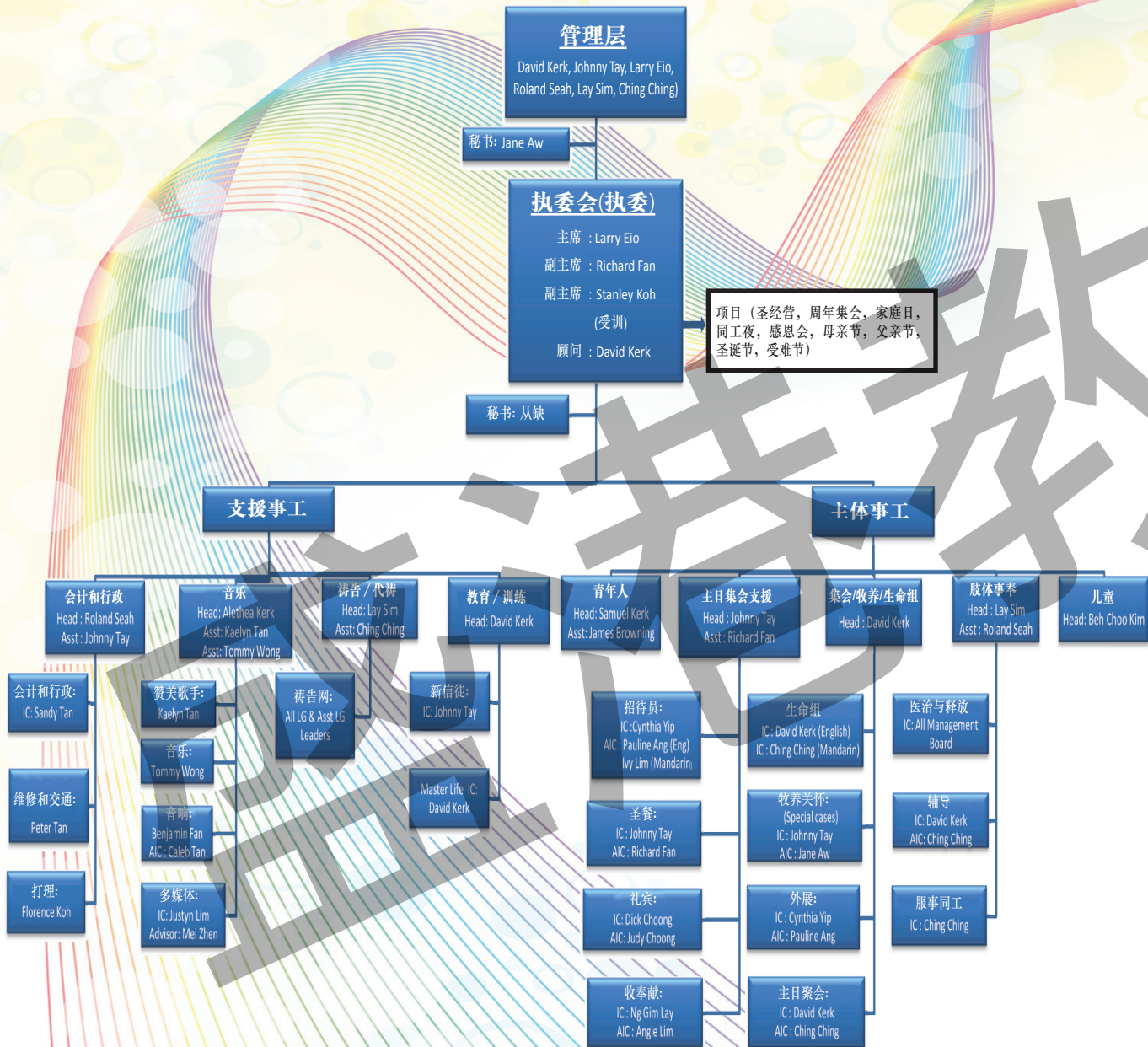
- (1) 为何这事项常被提出?
- (2) 是不是全时间的教牧事工忽略了他们的责任?

此刻, 让我回应这两个问题, 并引用圣经中的几个例子:

1. 叶忒罗, 摩西的岳父, 给了摩西一些很好的建议。在出埃及记, 当叶忒罗看到摩西独自负起带领, 审判和陪谈以色列人的全部责任, 导致他自己和民众都耗尽精力。他便叫摩西把领导, 审判的责任委托给对的人选, 这样便可把重担让多人分担而不是摩西独自担当。读出埃及记18:17-23。他告诉摩西说, 他应该:
 - 用更多的时间与神同在, 而不是与民众讨论他们的问题。摩西照这而行。而圣经的前五本书的大部分内容就是这忠告的结果。
 - 把民众聚集起来, 教导他们有关神的真理。而不是时常从一对一的方式来做。
 - 成为众领袖的领袖 (即: 成为其他领袖的更高权柄来源和属灵遮盖)
2. 耶稣实践并鼓励这样的委托方式, 例如, 祂委任祂的门徒去做某些事, 并在后来, 祂把大使命给了全体基督徒。耶稣有效地照顾祂的几个门徒, 并在祂被提后, 祂的门徒能在社会产生明显的冲击。

盛港教会

机构图表



今日讲章

讲员: Amos Jayarathnam博士

讲题: 变更的要点

经文: 但以理书1:8

但以理却立志不以王的膳和王所饮的酒玷污自己, 所以求太监长容他不玷污自己。

要点:

1. 最后决志的原则

- 1.1
- 1.2
- 1.3

2. 站稳立场的原则

- 2.1
- 2.2
- 2.3

3. 信靠上帝的原则

- 3.1
- 3.2
- 3.3

反思信息:

一般上, 巴仙率是指我们能学存的。若作笔记, 你能更明白和记忆更多。